



گروه پارلمان غرب
PARLEMAN
GROUP

مشاوره، طراحی، نظارت و اجرای پروژه‌های ساختمانی



www.pholding.ir



معرفی گروه پارلمان غرب

گروه شرکت‌های پارلمان غرب با هدف مدیریت یکپارچه در زنجیره‌ی طراحی، تامین متریال و اجرای مجتمع‌های ساختمانی کار خود را از سال ۱۳۸۰ آغاز نموده است. شرکت‌های تابعه‌ی این گروه هر یک نقش تخصصی در این زنجیره بر عهده دارند.

خدمات گروه شرکت‌های پارلمان غرب بدین شرح است:

- ارائه‌ی کلیه خدمات فنی و مهندسی از قبیل تهیه طرح‌های توجیهی پروژه‌ها، تهیه و طراحی نقشه‌های فاز صفر، یک و دو معماری، نقشه‌های محاسباتی و سازه، تهیه نقشه‌های تاسیسات الکتریکال و مکانیکال، طراحی محوطه، طراحی نما، نورپردازی، طراحی داخلی، نظارت بر اجرای مراحل ساختمانی، مشاوره و سرمایه‌گذاری در پروژه‌های مجتمع‌های ساختمانی تجاری و اداری و رفاهی، خرید و تهیه زمین به منظور ساخت، تامین تجهیزات و مصالح ساختمانی، خدمات مشاوره و حقوقی اخذ سند، تفکیک و افراز اراضی، نقشه‌برداری براساس دستورالعمل‌های شهرداری و سازمان نظام مهندسی، صادرات و واردات ماشین‌آلات و تجهیزات ساختمانی.
- مشاوره در مدیریت پروژه و تهیه برنامه زمان‌بندی و برنامه اقتصادی
- سرمایه‌گذاری در پروژه‌های ساختمانی
- خرید و فروش املاک و مستغلات



مشاوره طراحی و نظارت ساخت
لیان سازان ویژن



مشاوره، طراحی و نظارت ساخت
میهن بنای الوند



تعاونی انبوه‌سازی سکن
عمران اوج سازان امید



شرکت ساختمانی
نظرگستر مهدوی



املاک بزرگ پارلمان غرب



صنعت گستر
دهشاد
اجرا و پیمانکاری ساختمان

بخشی از فعالیت‌های گذشته

نظارت از طریق حقیقی و حقوقی حدود ۵۰۰ هزار مترمربع از سال ۸۷ تاکنون
طراحی و اخذ جواز حدود یک میلیون مترمربع از سال ۸۷ تاکنون
اجرای اسکلت بتنی به صورت پیمانکاری حدود ۲۰۰ هزار مترمربع از سال ۸۷ تاکنون
پیگیری و مشاوره شهرداری، ثبت و زمین‌شهری، پست برق و پست گاز از سال ۹۰ تاکنون
پیگیری و اخذ و اجرای مسائل مرتبط با آتش‌نشانی پروژه‌های مسکونی از سال ۹۰ تاکنون
کارشناس مسئول شهرسازی و عمران منطقه ۲۱ از سال ۸۷ الی ۹۰
احداث راه‌های روستایی در استان لرستان سال ۸۴ الی ۸۵
معاونت مهندسی نیروی زمینی سپاه در بخش طراحی از سال ۸۵ الی ۸۷
تدریس معماری و سازه از سال ۹۰ الی ۹۶
ارایه‌ی مقاله isi در خصوص بهینه‌سازی سازه در سال ۲۰۱۴
ارایه‌ی مقاله در کنفرانس ملی بتن در سال ۹۲
۳۰۰۰ ساعت فراگیری مباحث تخصصی سازه و ساختمان و امور اداری
اجرای طرح هادی روستایی در استان لرستان سال ۹۱
اجرای سازه نگهبان به صورت تخصصی (نیلینگ، خرپا، تثبیت خاک توسط تزریق سیمان، شمع) از سال ۸۷ تاکنون
اجرای پروژه‌های سقف‌های شیب‌دار در آزادشهر حدود ۴ هزار متر در سال ۹۳
ساختمان تجاری اداری انقلاب حدود ۲۰ هزار مترمربع در سال ۹۶
طراحی و اجرای پروژه‌ی تجاری مسکونی در منظره کرج حدود ۳ هزار متر در سال ۹۸
اجرای اسکلت و تیغه‌چینی نمازخانه و سرویس بهداشتی و منهول دریاچه خلیج‌فارس در سال ۹۱
پایدارسازی و مقاوم‌سازی ساختمان ۹ طبقه در محله‌ی وحدت اسلامی در سال ۹۵
پارکینگ طبقاتی چاپخانه ذوالفقاری (گاج) واقع در میدان شیرپاستوریزه حدود ۴ هزار مترمربع در سال ۹۴
طراحی و اجرای مسجد المهدی وردآورد حدود هزار مترمربع در سال ۹۲
احداث بخش تجاری و اداری و پایگاه بسیج مسجد محسنی تهرانسر - هزارمترمربع در سال ۹۵
طراحی، نظارت و اجرای اولین ساختمان با دهانه‌ی ۱۰ متر در منطقه ۲۲ در سال ۹۶
طراحی، نظارت و اجرای اولین پروژه‌ی ۵۰۰ متری تک‌واحدی در منطقه ۲۲ در سال ۹۵
ساختمان فردوس یک واقع در وردآورد خیابان ولی‌عصر دارای ۴۲ واحد مسکونی در سال ۹۴
ساختمان فردوس دو واقع در وردآورد خیابان ولی‌عصر دارای ۴۲ واحد مسکونی در سال ۹۵
ساختمان فردوس سه واقع در وردآورد بلوار اصلی شامل ۵۰۰ متری تجاری به همراه ۳۰ واحد مسکونی در سال ۹۸
ساختمان الهیه دارای ۳۰ واحد مسکونی در سال ۹۳
ساختمان رسالت دارای ۲۰ واحد مسکونی در سال ۹۵

معرفی رئیس هیات مدیره

محمد نظری

کارشناس ارشد سازه از دانشگاه شهیدرجایی تهران
دارای پروانه پایه یک نظام مهندسی استان تهران

تخصص‌ها و توانایی‌ها

- تسلط کامل بر طراحی، نظارت و اجرای پروژه‌های ساختمانی
- پیمانکاری و ساخت انواع سازه‌های بتنی ساختمان‌های بلندمرتبه.
- تسلط کامل بر نرم‌افزارهای عمومی و خاص فنی و مهندسی به صورت حرفه‌ای
- تسلط بر کلیه امور اداری مربوط به مراحل اخذ پروانه ساخت، گواهی عدم خلاف، گواهی پایان کار، تغییر کاربری، کمیسیون های مواد ۵، ۷ و ۱۰۰ شهرداری‌ها در پروژه‌های انبوه‌سازی.
- تسلط بر تمامی فرایندهای اداری اخذ سند مالکیت، تفکیک عرصه (اعمال ماده ۱۰۱ قانون شهرداری‌ها) و تفکیک اعیان.

معرفی مدیرعامل

میلاذ مهدوی چنارلق

دکترای تخصصی از دانشگاه تربیت مدرس

تخصص‌ها و توانایی‌ها

- متخصص در برنامه‌ریزی، مدیریت و کنترل پروژه‌های ساختمانی
- متخصص در امور برندینگ و سیستم‌سازی
- متخصص در امور اداری تعاونی‌های انبوه‌سازی مسکن
- متخصص در امکان‌سنجی و برآوردهای مالی پروژه‌های ساختمانی
- مشاوره تخصصی در امور اجرایی پروژه‌های ساختمانی کلان
- متخصص در امور حقوقی قراردادهای پروژه‌های ساختمانی
- متخصص در امور ثبت شرکت‌ها

بخشی از فعالیت‌های گذشته

مشاور ارشد در قراردادهای ملکی از سال ۹۰ تاکنون
طراحی و مهندسی فروش بیش از ۲۰ پروژه کلان ساختمانی از سال ۹۳ تاکنون
آموزش نیروی انسانی در حوزه‌های مدیریت فروش و بازاریابی از سال ۹۰ تاکنون
برندینگ و مدیریت املاک بزرگ پارلمان غرب از سال ۸۹ تاکنون
طراحی، اجرا و بازسازی ۱۰ هزار مترمربع از سال ۸۹ تاکنون
مشاوره در قرارداد مشارکت در ساخت پروژه‌ی ۴۶۳ واحدی نارنج ۸ چیتگر در سال ۹۷
مشارکت در ساخت پروژه‌ی ۱۲۰ واحدی در منطقه گرمدره در سال ۹۹
مشارکت در ساخت پروژه‌ی ۱۸۰ واحدی در منطقه گرمدره در سال ۹۹

سایر مدیران

3

حسین غلامپور

کارشناس عمران

حامد بهلول یزدی

کارشناس عمران

بهرام شجاعیان

کارشناس عمران | کارشناس ارشد مدیریت صنایع

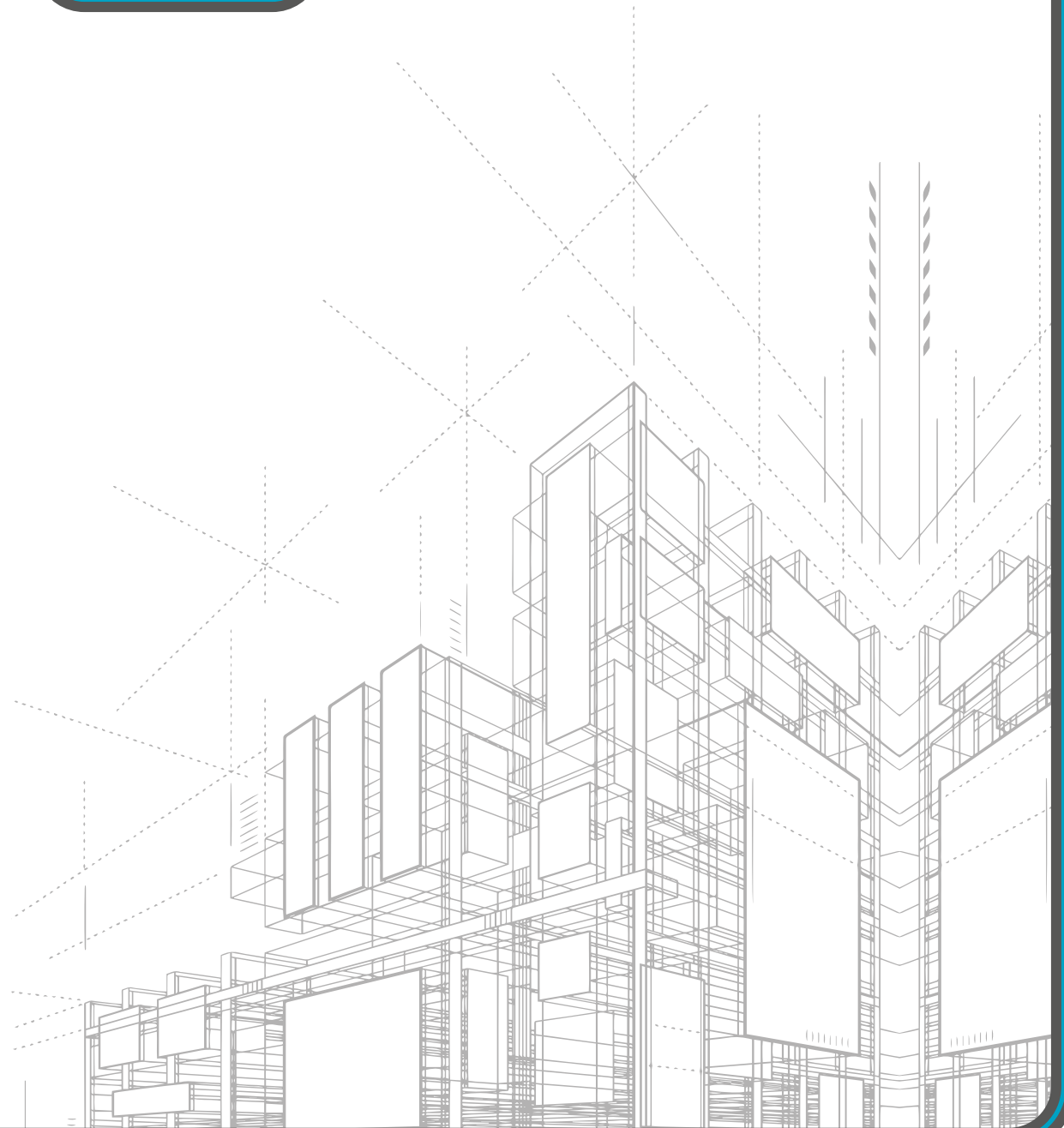
یوسف موسوی

کارشناس عمران

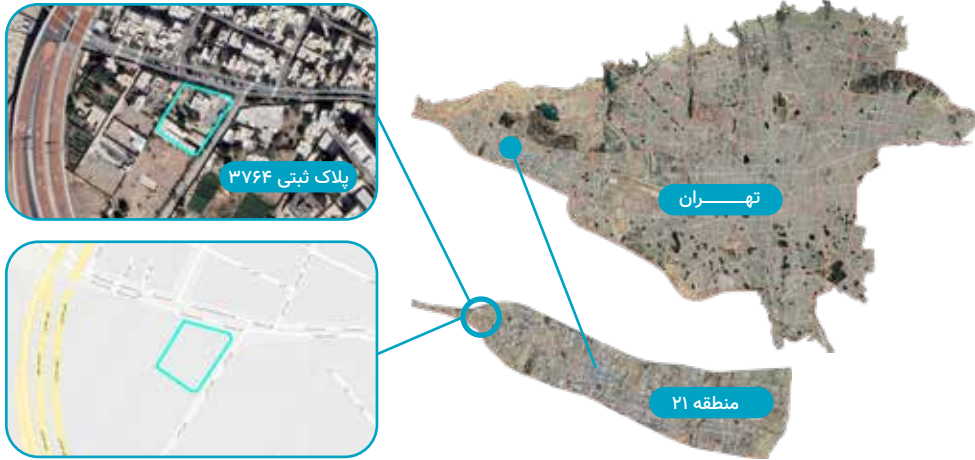
چشم انداز

گروه شرکت‌های پارلمان غرب به عنوان شرکت‌های تخصصی و فعال در صنعت ساختمان، چشم‌انداز فعالیت‌های خود را در حوزه ساخت پروژه‌ها با کاربری تجاری، اداری و مسکونی قرار داده است. مهم‌ترین برنامه‌های راهبردی گروه شرکت‌های پارلمان غرب به شرح ذیل است:

- ایجاد برند خوش‌نام در راستای حفظ آرامش فکری و منافع مشتریان با طراحی، ساخت و اجرای پروژه‌های ویژه با کیفیت و مصالح خاص با کاربری‌های تجاری، اداری، مسکونی و خدمات.
- تقویت برند شرکت و کسب جایگاه بین‌المللی بین شرکت‌های ساختمانی منطقه‌ای و فرامنطقه‌ای.
- جذب بیشتر نیروهای متخصص به‌همراه ارتقاء و اشاعه دانش سازمانی از طریق آموزش‌های هدفمند.
- تنوع جغرافیایی در ساخت با حفظ تمرکز بر مزیت‌های رقابتی موجود.
- ایجاد درآمد و کسب سود پاک با سرمایه‌گذاری مناسب.
- حفظ، نگهداری و استفاده بهینه از منابع، امکانات و استعداد‌های عمرانی و اقتصادی موجود.
- به کارگیری راهکارها و روش‌های جدید در امور اجرایی مربوط به طرح‌های عمرانی و ساختمانی.
- رفع دغدغه‌های موجود در کشور در زمینه‌ی تامین سرپناه از طریق احداث پروژه‌های ساختمانی و واگذاری به صورت تعاونی و اقساط



موقعیت مکانی پروژه



معرفی زمین پروژه

۳۹۹۰ مترمربع

تهران، وردآورد، خیابان امام حسین، نبش کوچه عادل
پلاک ثبتی ۳۷۶۴ فرعی از ۴ اصلی قطعه ۶ تفکیکی

زمین با سند تک برگ و ۶ دانگ
محصور شده و دارای آب، برق، گاز و تلفن دایر



پروژهی نر دست احداث

مجمع مجلل گالریا

۹ طبقه

۲۵۰ واحد

۲ طبقه پارکینگ

۴ لاین آسانسور



دسترسی ها، امکانات و سرانه های
تفریحی و خدماتی پیرامون پروژه



پام لند



باغ ملی گیاه شناسی



دریاچه خلیج فارس



بوستان جوانمردان



پارک جنگلی چیتگر



بوستان آبشار تهران



بوستان بانوان



بوستان لتهال



ایران مال



بیمارستان تریتا



زمال



مرکز خرید آژیهیس



بیمارستان شریعتی ۲



بیمارستان برکت



بیمارستان تات

وردآورد در یکی از قدیمی ترین مناطق غربی تهران قرار گرفته است. واژه «ورد» در پارسی باستان به معنای گل سرخ و وردآورد به معنی آوردگاه گل سرخ است. دلیل این نام گذاری وجود گل های سرخ فراوانی بوده که در این محله می روئیده است.

وردآورد از شمال با آزادراه تهران-کرج، از جنوب با شهر قدس و از غرب با شهر گرمدره همسایه است. مرز شرقی آن نیز رودخانه وردآورد قرار دارد.

طبق محاسبات صورت گرفته، قیمت آپارتمان در این منطقه در سال های آینده رشد چشمگیری خواهد داشت. همچنین به دلیل تردد کمتر نسبت به سایر مناطق تهران، مردم ساکن در وردآورد از هوای پاک تری برخوردارند.

9 FLOOR COMPLEX

مجتمع مجلل ۹ طبقه

ROOF GARDEN

9th FLOOR

8th FLOOR

7th FLOOR

6th FLOOR

5th FLOOR

4th FLOOR

3th FLOOR

2th FLOOR

1th FLOOR

LOBBY



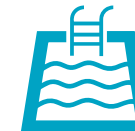
امکانات پروژه



مهد کودک
سیستم مانیتورینگ کودک



لابی مجلل
سقف ۶ متر
لابی من ۲۴ ساعته



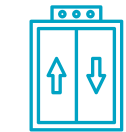
استخر
سونا
جکوزی
سالن ماساژ



کارواش اختصاصی



باشگاه بدنسازی



۴ لاین آسانسور
۲ لاین نفربر
۲ لاین باربر



روف گاردن
آب نما
آتش کده



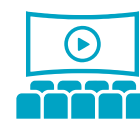
پیست پیاده روی



پارکینگ میهمان



کانسپت هتلینگ

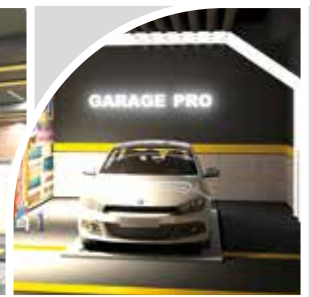
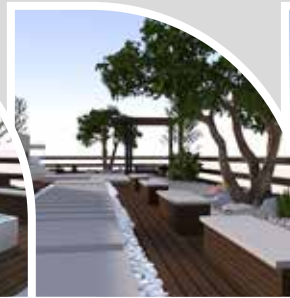


سینما اختصاصی



شوتینگ زباله

امکانات پروژه مجمع مجلل کالریا











تهران - منطقه ۲۲ - بلوار امیرکبیر - خیابان هاشم‌زاده
خیابان سروستان یازدهم غربی - پلاک ۷۹



۴۴۷۷۹۳۰۲
۴۴۷۷۹۲۴۸
۴۴۷۷۹۲۵۹



www.pholding.ir



برای کسب اطلاعات به‌روز
از رمزینه سریع پاسخ
استفاده کنید

